

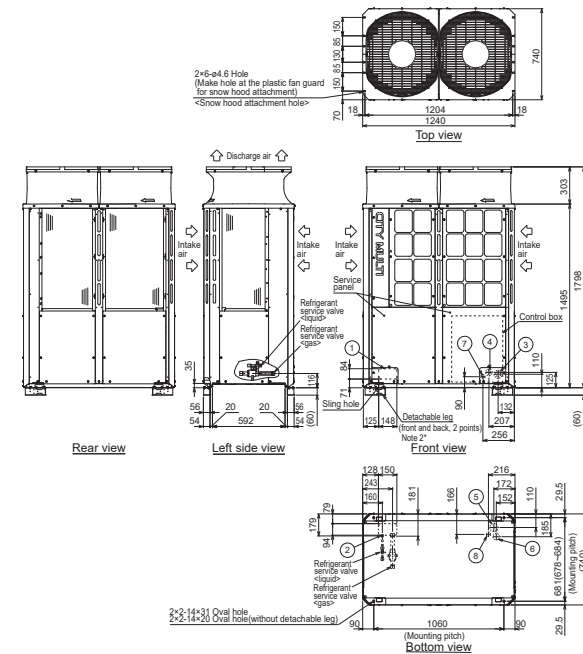
Productfiche

R2-serie | Koelen EN verwarmen | 18pk | PURY-P450YNW-A2



Buitenunit		PURY-P450YNW-A2		
Koeling	Nominale capaciteit	kW	50,0	
	Opgenomen vermogen	kW	19,84	
	SEER / $\eta_{s,c}$		6,38 / 252.0%	
Verwarming	Nominale capaciteit	kW	50,0	
	Opgenomen vermogen	kW	15,33	
	SCOP / $\eta_{s,h}$		3,51 / 137.0%	
Specificaties	Capaciteit bij -10°C	kW	40,9	
	Afmetingen (B x D x H)	mm	1240 x 740 x 1858	
	Gewicht	kg	289	
	Koeling	Geluidsvermogen	dB(A)	83
		Geluidsdruk	dB(A)	65.5
		Luchtvolume	m ³ /u	18.900
		Toepassingsgebied	°C	-5~52
	Verwarming	Geluidsdruk	dB(A)	65.5
		Luchtvolume	m ³ /u	18.900
		Toepassingsgebied	°C	-20~+15
Beschikbare statische druk	Pa	0-30-60-80		
Koeltechnische gegevens	Diameter vloeistof- & gasleiding	"	7/8 - 1 1/8	
	Maximale leidinglengte	m	1000	
	Maximaal hoogteverschil	m	50 (90)	
	Koelmiddel		R410A	
	Hoeveelheid koelmiddel	kg	10,8	
	CO ₂ -equivalent	ton	22,550	
	Koelmiddelvoorzijning voor	m	0	
	Navulhoeveelheid koelmiddel	g/m	Formula	
Elektrische gegevens	Voedingsspanning	V;f;Hz	400;3+N;50	
	Voedingskabel	mm ²	5G 10	
	Afzekering	A	63 (C)	
	Communicatiekabel	mm ²	2x1,5 + S	

Rendementen volgens EU-verordening 2016/2281



Fiche produit

Série R2 | Froid ET chaud | 18cv | PURY-P450YNW-A2



Unité extérieure		PURY-P450YNW-A2		
Froid	Capacité nominale	kW	50,0	
	Puissance absorbée	kW	19,84	
	SEER / $\eta_{s,c}$		6,38 / 252.0%	
Chauffage	Capacité nominale	kW	50,0	
	Puissance absorbée	kW	15,33	
	SCOP / $\eta_{s,h}$		3,51 / 137.0%	
Spécifications	Dimensions (L x P x H)	mm	1240 x 740 x 1858	
	Poids	kg	289	
	Froid	Puissance acoustique	dB(A)	83
		Pression acoustique	dB(A)	65.5
		Débit d'air	m ³ /h	18.900
		Plage de fonctionnement	°C	-5~52
	Chauffage	Pression acoustique	dB(A)	65.5
		Débit d'air	m ³ /h	18.900
	Plage de fonctionnement	°C	-20~+15	
	Pression statique disponible	Pa	0-30-60-80	
Données frigorifiques	Diamètre conduite liquide & gaz	"	7/8 - 1 1/8	
	Longueur maximale	m	1000	
	Dénivellation maximale	m	50 (90)	
	Type de fluide frigorigène		R410A	
	Précharge de fluide frigorigène	kg	10,8	
	Précharge de fluide frigorigène pour	m	0	
	Volume de mise à niveau du fluide frigorigène	g/m	Formula	
	Équivalent CO ₂	tonnes	22,550	
	Charge de fluide frigorigène maximale	kg	55,3	
Données électriques	Équivalent CO ₂ en charge maximale	tonnes	115,466	
	Alimentation électrique	V;ph;Hz	400;3+N;50	
	Câble d'alimentation	mm ²	5G 10	
	Taille de fusible recommandée	A	63 (C)	
Câble de communication	mm ²	2x1,5 + S		

Rendements selon le règlement de l'UE 2016/2281

